

OptiPlex 7040M

Quick Start Guide

快速入门指南

快速入門指南

クイックスタートガイド

빠른 시작 안내서



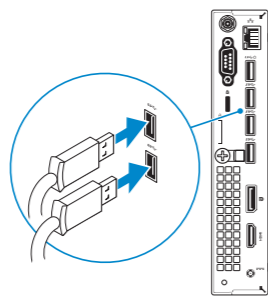
1 Connect the keyboard and mouse

连接键盘和鼠标

連接鍵盤與滑鼠

キーボードとマウスを接続する

키보드와 마우스를 연결합니다



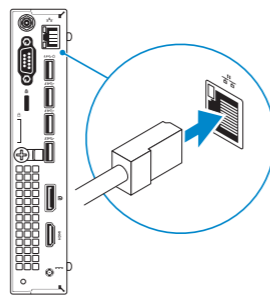
2 Connect the network cable — optional

连接网线 — 可选

連接網路纜線 — 可選

ネットワークケーブルを接続する — オプション

네트워크 케이블 연결 — 옵션



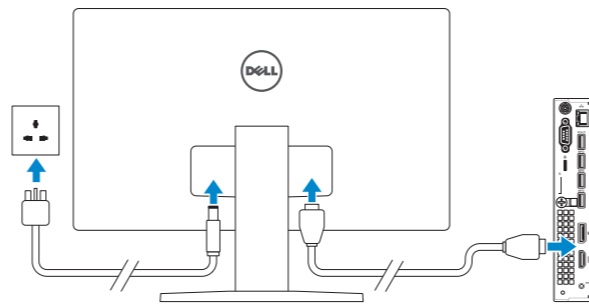
3 Connect the display

连接显示器

連接顯示器

ディスプレイを接続する

디스플레이를 연결합니다



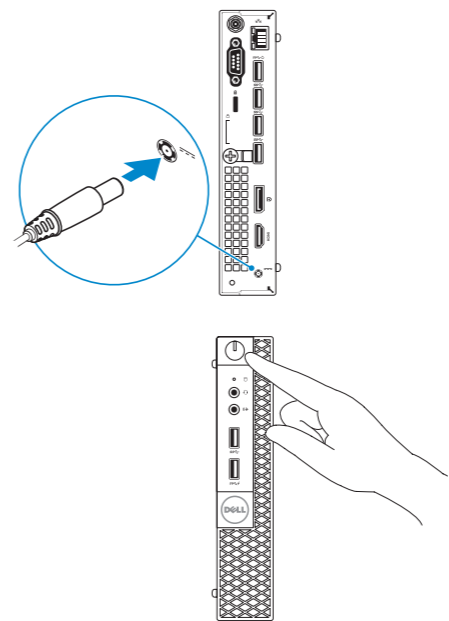
4 Connect the power cable and press the power button

连接电源电缆并按下电源按钮

連接電源線然後按下電源按鈕

電源ケーブルを接続し、電源ボタンを押す

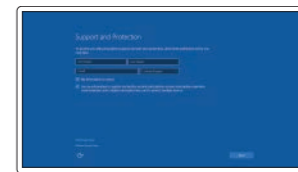
전원 케이블을 연결하고 전원 버튼을 누릅니다



5 Finish Windows 10 setup

完成 Windows 10 设置 | 完成 Windows 10 設定

Windows 10 のセットアップを終了する | Windows 10 설정 완료



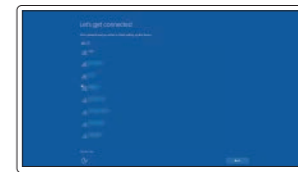
Enable Support and Protection

启用支持和保护

啓用支援和保護

サポートと保護を有効にする

지원 및 보호 활성화



Connect to your network

连接到网络

連接網路

ネットワークに接続する

네트워크에 연결

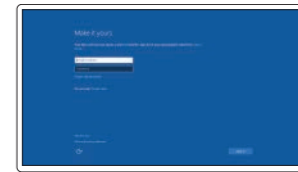
NOTE: If you are connecting to a secured wireless network, enter the password for the wireless network access when prompted.

注: 如果您要连接加密的无线网络, 请在提示时输入访问该无线网络所需的密码。

註: 如果您要連線至安全的無線網路, 請在提示下輸入存取無線網路的密碼。

メモ: セキュリティ保護されたワイヤレスネットワークに接続している場合、プロンプトが表示されたらワイヤレスネットワークアクセスのパスワードを入力します。

주: 보안된 무선 네트워크에 연결하는 경우 프롬프트 메시지가 표시되면 무선 네트워크 액세스 암호를 입력하십시오.



Sign in to your Microsoft account or create a local account

登录您的 Microsoft 帐户或创建本地帐户

登入您的 Microsoft 帳號或建立本地帳號

Microsoft アカウントにサインインする、

またはローカルアカウントを作成する

Microsoft 계정에 로그인 또는 로컬 계정 생성

생성

Product support and manuals

产品支持和手册
產品支援與手冊
製品サポートとマニュアル
제품 지원 및 설명서

Contact Dell

与 Dell 联络 | 與 Dell 公司聯絡
デルへのお問い合わせ | Dell사에 문의합니다

Regulatory and safety

管制和安全 | 管制與安全
認可と安全性 | 규정 및 안전

Regulatory model

管制型号 | 安規型號
認可モデル | 규정 모델

Regulatory type

管制类型 | 安規類型
認可タイプ | 규정 유형

Computer model

计算机型号 | 電腦型號
컴퓨터 모델 | 컴퓨터 모델

Dell.com/support

Dell.com/support/manuals

Dell.com/support/windows

Dell.com/contactdell

Dell.com/regulatory_compliance

D10U

D10U001

OptiPlex 7040M

OptiPlex 7040M 系列

Locate Dell apps

找到 Dell 应用程序 | 找到 Dell 應用程式

Dell アプリを見つける | Dell 앱 찾기



Dell Product Registration

Register your computer

注册您的计算机
註冊您的電腦
コンピュータを登録する
컴퓨터 등록



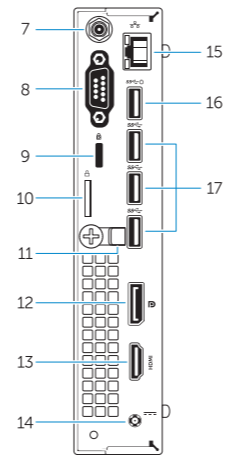
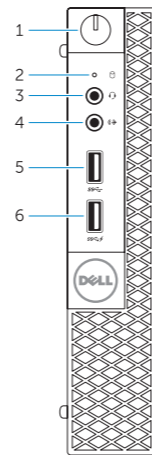
Dell SupportAssist

Check and update your computer

检查和更新您的计算机
檢查並更新您的電腦
コンピュータを確認してアップデートする
컴퓨터 검사 및 업데이트

Features

功能部件 | 功能 | 外觀 | 기능



1. Power button/Power light
2. Hard-drive activity light
3. Microphone connector
4. Line-out connector
5. USB 3.0 connector
6. USB 3.0 connector with PowerShare
7. Antenna SMA connector (optional)
8. Serial/PS2/VGA/DisplayPort connector (optional)
9. Security-cable slot
10. Padlock ring
11. cable holder

12. DisplayPort connector
13. HDMI connector
14. Power connector
15. Network connector
16. USB 3.0 connector (Supports Smart Power On)
17. USB 3.0 connectors

1. 电源按钮/电源指示灯
2. 硬盘驱动器活动指示灯
3. 麦克风连接器
4. 输出连接器
5. USB 3.0 连接器
6. USB 3.0 连接器 (带 PowerShare)
7. 天线 SMA 连接器 (可选)
8. 串行/PS2/VGA/DisplayPort 连接器 (可选)
9. 安全缆线孔
10. 挂锁扣环
11. 电缆支架
12. DisplayPort 连接器

13. HDMI 连接器
14. 电源连接器
15. 网络连接器
16. USB 3.0 连接器 (支持智能开机)
17. USB 3.0 连接器

1. 電源按鈕/電源指示燈
2. 硬碟機活動指示燈
3. 麥克風連接器
4. Line-out 連接器
5. USB 3.0 連接器
6. 具 PowerShare 的 USB 3.0 連接器
7. 天線 SMA 連接器 (選配)
8. 序列/PS2/VGA/DisplayPort 連接器 (選用)
9. 安全纜線孔
10. 掛鎖扣環
11. 纜線固定器
12. DisplayPort 連接器

13. HDMI 連接器
14. 電源連接器
15. 網路連接器
16. USB 3.0 連接器 (支援智慧啟動)
17. USB 3.0 連接器

1. 電源ボタン/電源ライト
2. ハードドライブアクティビティライト
3. マイクコネクタ
4. ライン出力コネクタ
5. USB 3.0 コネクタ
6. PowerShare 機能付き USB 3.0 コネクタ
7. アンテナ SMA コネクタ (オプション)
8. シリアル/PS2/VGA/DisplayPort コネクタ (オプション)
9. セキュリティケーブルスロット
10. パッドロックリング
11. ケーブルホルダー

12. DisplayPort コネクタ
 13. HDMI コネクタ
 14. 電源コネクタ
 15. ネットワークコネクタ
 16. USB 3.0 コネクタ (Smart Power On に対応)
 17. USB 3.0 コネクタ
1. 전원 버튼/전원 표시등
 2. 하드 드라이브 작동 표시등
 3. 마이크 커넥터
 4. 라인 출력 커넥터
 5. USB 3.0 커넥터
 6. USB 3.0 커넥터(PowerShare 포함)
 7. 안테나 SMA 커넥터(선택사항)
 8. 직렬/PS2/VGA/DisplayPort 커넥터 (선택사항)
 9. 보안 케이블 슬롯
 10. 자물쇠 고리
 11. 케이블 홀더
 12. DisplayPort 커넥터



05VNFWA00